

INSTRUCTIONS DE SECURITE

MISE EN GARDE : Instructions importantes de sécurité

Il est important pour la sécurité des personnes de suivre ces instructions. Une mauvaise installation peut conduire à des blessures grave. Conserver ces instructions.

- Ne pas laisser les enfants jouer avec les dispositifs de commande fixes - Tenir la télécommande hors de portée des enfants.
- Cet appareil peut être utilisé par des enfants âgés d'au moins 8 ans et par des personnes ayant des capacités physiques, sensorielles ou mentales réduites ou dénuées d'expérience ou de connaissance, s'ils (si elles) sont correctement surveillé(e)s ou si des instructions relatives à l'utilisation de l'appareil en toute sécurité leur ont été données et si les risques encourus ont été appréhendés. Les enfants ne doivent pas jouer avec l'appareil. Le nettoyage et l'entretien par l'usager ne doivent pas être effectués par des enfants sans surveillance.
- MISE EN GARDE : La motorisation doit être déconnectée de sa source d'alimentation durant le nettoyage, la maintenance et lors du remplacement des pièces
- Avant installation, enlever et mettre hors service tout ce qui n'est pas nécessaire au fonctionnement motorisé.
- Ce moteur doit être installé et réglé par un installateur qualifié auquel ces instructions sont dédiées.
- Surveiller le volet pendant qu'il est en mouvement et éloigner les personnes jusqu'à ce qu'il soit complètement fermé
- Les dispositifs de commande fixes doivent être installés visiblement
- Un dispositif de coupure omnipolaire approprié doit être installé en amont dans l'installation électrique selon les règles de câblage
- Le couple et la durée de fonctionnement doivent être compatibles avec les caractéristiques du produit porteur.
- Pour tous les composants non fournis et nécessaires au bon fonctionnement de la motorisation, veuillez vous référer au catalogue PROFALUX.
- Si la motorisation est utilisée en extérieur, installer le câble dans un conduit résistant aux UV, par exemple sous goulotte. Le câble d'alimentation ne peut pas être remplacé. Si le câble est endommagé, il convient de mettre l'appareil au rebut.
- L'organe de manœuvre d'un interrupteur sans verrouillage doit être en vue directe de la partie entraînée, mais éloigné des parties mobiles. Il doit être installé à une hauteur minimal de 1,5 m et ne doit pas être accessible au public
- Celui-ci doit être installé avec vue sur le tablier, à distance des parties mobiles, de préférence à une hauteur de moins de 1,30 m conformément au règlement national concernant les personnes handicapées,
- Vérifier fréquemment l'installation pour déceler tous signes d'usure ou de détérioration des câbles. Ne pas utiliser l'appareil si une réparation ou un réglage sont nécessaires.
- Pour les fermetures qui peuvent être manoeuvrées hors de vue du tablier, l'utilisateur doit prendre les mesures nécessaires pour empêcher toute manoeuvre de la fermeture pendant les opérations d'entretien (nettoyage des vitres). Lpa ≤ 70 dB(A)

Comment régler le Store ?

ETAPES :

Store

Les fins de course sont réglées en usine. Le Store est prêt à l'emploi. Veuillez suivre les étapes suivantes :

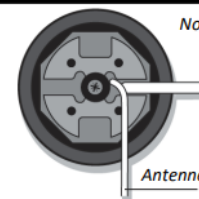
- 1 Brancher le moteur
- 2 Vérifier le sens de rotation
- 3 Valider les fins de course

L'ajout du Store à la commande générale nécessite un codage sur le chantier. Suivre l'étape:

- 4 Ajouter un 2^e émetteur ou ajouter un Store à la commande générale

1 Brancher le moteur

Ne pas brancher le fil noir
Ne pas le rallonger



Marron = Phase
Bleu = Neutre
Jaune/Vert = Terre

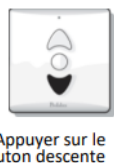


230 V

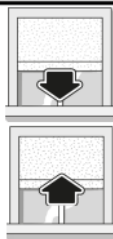
Branchement à réaliser dans le respect de la norme NF C 15-100

2 Vérifier le sens de rotation

Attention, tester le sens "montée/descente" sans aller en fin de course



a) Appuyer sur le bouton descente



b) Si le Store descend, appuyer sur le bouton stop et passer à l'étape:

3 Valider les fins de course

b) Si le Store monte au lieu de descendre, appuyer sur le bouton stop et voir résoudre les problèmes au dos

3 Valider les fins de course

a) Appuyer sur le bouton descente et laisser le Store s'arrêter de lui-même

b) Appuyer sur le bouton montée et laisser le Store s'arrêter de lui-même

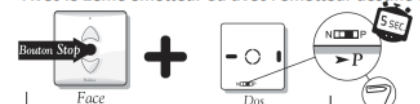
c) Appuyer sur le bouton descente et laisser le Store s'arrêter de lui-même

Après 1 ou plusieurs aller retour le Store fait un mouvement sur la butée basse
Le Store est réglé

4 Ajouter un 2^e émetteur ou ajouter un Store à la commande générale

Au préalable, descendre le Store à 5cm de la fin de course haute

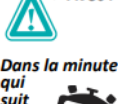
> Avec le 2^eme émetteur ou avec l'émetteur destiné à la commande générale:



a) Appuyer sur le bouton Stop et maintenir l'appui. A l'aide d'un trombone positionner le commutateur sur P. Maintenir le bouton Stop pendant 5 secondes

b) Relâcher le bouton Stop Puis repositionner le commutateur sur N.

> Avec l'émetteur déjà affecté au Store:



Dans la minute qui suit

a) Appuyer sur le bouton montée et laisser le Store s'arrêter de lui-même

b) Descendre le Store à 5 cm de la fin de course haute

c) Appuyer sur le bouton Stop

d) Appuyer sur le bouton montée et laisser le Store s'arrêter de lui-même

e) Le Store fait un mouvement.

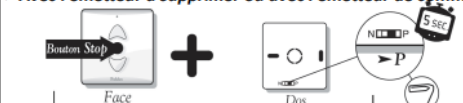
Vérifier que le nouvel émetteur commande le Store

Le Store est réglé sur le 2^e émetteur ou sur l'émetteur de commande générale

5 Supprimer un émetteur ou supprimer un Store de la commande générale

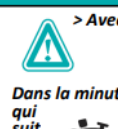
Au préalable, descendre le Store et le stopper à environ 5 cm de sa butée basse

> Avec l'émetteur à supprimer ou avec l'émetteur de commande générale:



a) Appuyer sur le bouton Stop et maintenir l'appui. A l'aide d'un trombone positionner le commutateur sur P. Maintenir le bouton Stop pendant 5 secondes

b) Relâcher le bouton Stop Puis repositionner le commutateur sur N.



Dans la minute qui suit

a) Appuyer sur le bouton descente et laisser le Store s'arrêter de lui-même

b) Monter le Store pendant 3 secondes

c) Appuyer sur le bouton Stop

d) Appuyer sur le bouton descente et laisser le Store s'arrêter de lui-même

e) Le Store fait un mouvement.

Vérifier que l'émetteur supprimé ne commande plus le Store

Le Store est supprimé de la commande générale

Résoudre les problèmes



Effectuer l'Action 1.
Effectuer l'Action suivante
uniquement si le problème
persiste

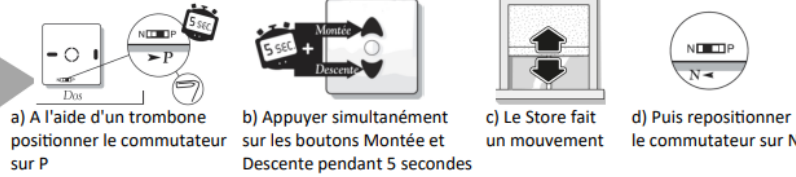
| Problèmes | Actions |
|--|---|
| Le Store monte au lieu de descendre : | Action 1 = Etape A + ETAPE : 2 Vérifier le sens de rotation (Voir au dos) |
| Les réglages de fins de course ne vous conviennent pas | Action 1 = Etape B + E Action 2 = Etape C + E |
| Le Store ne réagit pas : | Action 1 = Etape G a) Action 2 = Etape D + E |

| Problèmes | Actions |
|--|---|
| Un émetteur ou une commande générale contrôle le mauvais Store : | Action 1 = Etape 5 Supprimer un émetteur ou supprimer un Store de la commande générale (Voir au dos) |
| Vous n'arrivez pas à affecter un émetteur supplémentaire : | Action 1 = Etape C + E + ETAPE : 4 Ajouter un 2 ^e émetteur ou ajouter un Store à la commande générale (Voir au dos) |
| Pendant la descente le store descend puis remonte tout seul : | Action 1 = Etape G b) Action 2 = Etape F |

| Caractéristiques du moteur | |
|--|---------------|
| 230 V, 50 Hz, 16 tr/min, 4 min, IP44 | |
| MAE-P25*06R | 90 W, 6 N.m |
| MAE-P25*10R | 120 W, 10 N.m |
| MAE-P25*20R | 160 W, 20 N.m |
| MAE-P25*30R | 240 W, 30 N.m |
| * Caractère générique | |
| Stella Advanced Technology 377 Rue des Cyprès 74300 Thyez | |

ETAPE A :

Inverser le sens de rotation



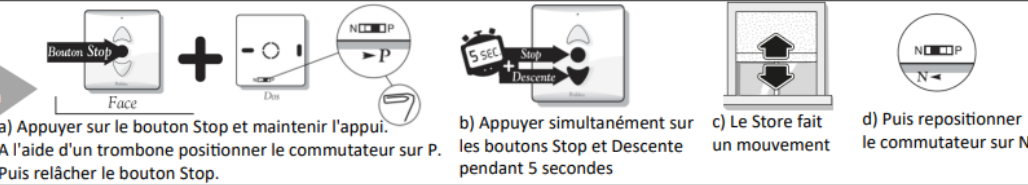
ETAPE B :

Modifier le réglage des fins de course



ETAPE C :

Supprimer les fins de course et la programmation avec la télécommande

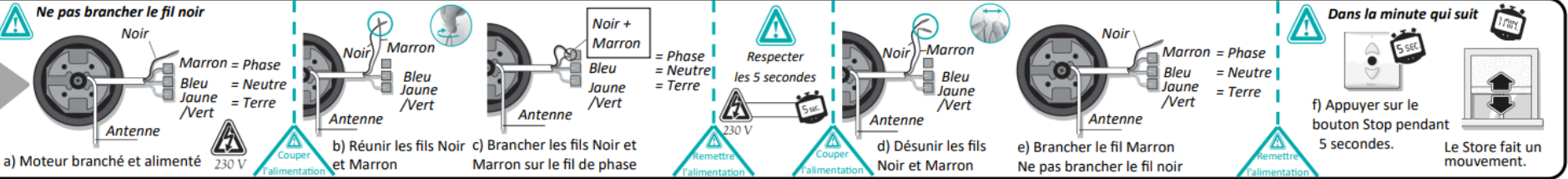


Vérifier le non fonctionnement du Store. Si le Store fonctionne recommencer l'étape C



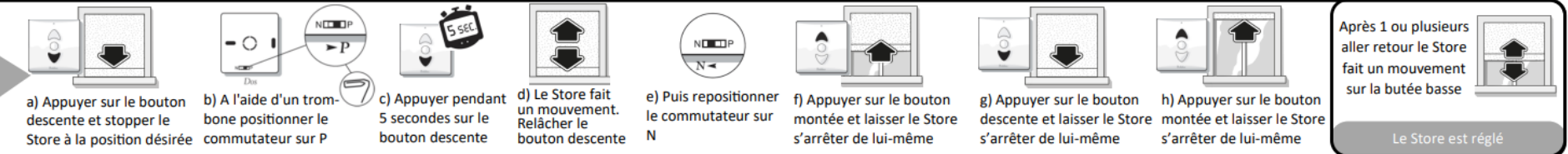
ETAPE D :

Faire un Reset (remise à zéro)



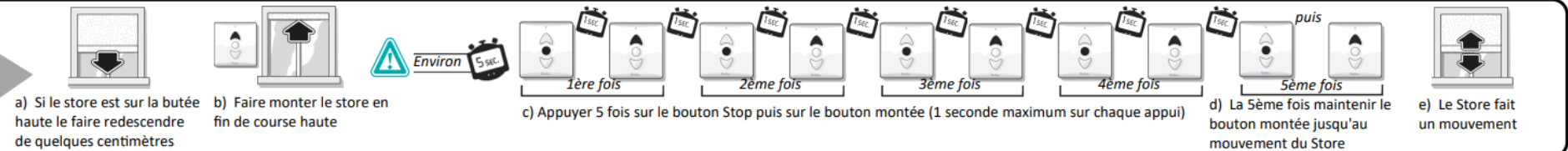
ETAPE E :

Régler les fins de course



ETAPE F :

Diminuer la sensibilité de la détection d'obstacle



ETAPE G :

- a) Vérifier l'alimentation du Store (Boîte de dérivation ; disjoncteur) ; 230 V ; pas de groupe électrogène
- > Vérifier le branchement (débrancher puis rebrancher) ; Voir étape 1 au dos.
- > Si le Store ne réagit toujours pas, suivre **D+E** l'étape ci-dessus
- > Vérifier que la LED de la télécommande s'allume (changer la pile si nécessaire, pile lithium CR2032 - 3V).

- b) Vérifier l'absence de vis dans les coulisses
- Vérifier que la largeur de coulisse soit identique de haut en bas
- Vérifier que les coulisses soient dans le même alignement que le tablier

Vous rencontrez un problème ?
Consulter PROFA'DEP et les TUTOS :
profalux-pro.com/depannage



En cas de besoin, appeler SOS Poseurs
au 04 50 98 78 60 du lundi au vendredi
De 8h à 12h et de 14h à 17h30

