

Notice de branchement Dongle radio 868 pour CalypshOme_{box}



Prérequis : Avoir une CalypshOme_{box} installée et configurée
(voir la notice décrite sur la partie intérieure de l'emballage de la
CalypshOme_{box} ou sur la notice 'Installation de la CalypshOme_{box}' disponible en
cliquant sur l'onglet 'Assistance' du site calypshome.com)



INSTRUCTIONS DE SECURITE IMPORTANTES

AVERTISSEMENT – IL EST IMPORTANT POUR LA SECURITE DES PERSONNES DE SUIVRE CES INSTRUCTIONS

CONSERVEZ CES INSTRUCTIONS

Avant d'installer et d'utiliser ce produit, lire attentivement cette notice.

Ce produit doit être installé par un professionnel de la motorisation et de l'automatisation de l'habitat auquel cette notice est destinée. L'installateur doit par ailleurs, se conformer aux normes et à la législation en vigueur dans le pays d'installation et informer ses clients des conditions d'utilisation et de maintenance du produit.

Toute utilisation hors du domaine d'application défini par le fabricant est non conforme. Elle entraînerait, comme tout irrespect des instructions figurant dans cette notice, l'exclusion de la responsabilité et de la garantie du fabricant.

Le fabricant garantit uniquement la compatibilité de ses équipements Dongle radio 868 et ceux de ses partenaires.

Consignes générales

Pour ne pas endommager le produit, il est vivement recommandé de ne pas l'immerger et d'éviter toute exposition à :

- des chocs ou des chutes
- des matières inflammables
- une source de chaleur
- des projections de liquide
- l'humidité
- des objets contenant un liquide
- de le laisser à la portée des enfants
- de le laisser à la portée des animaux domestiques

Il est strictement interdit de :

- percer l'appareil
- ouvrir ou tenter d'ouvrir l'appareil
- installer ou utiliser l'appareil à l'extérieur

Ne pas tenter de réparer l'appareil vous-même, un service après-vente est à votre disposition.

Déclaration de conformité

Déclaration de conformité en ligne sur le site Internet de Profalux : www.profalux.com.



Par la présente Profalux déclare que l'équipement est conforme aux exigences essentielles et aux autres dispositions pertinentes de la directive (RE-D).2014/53/EU.

Le texte complet de la déclaration de conformité est mis à disposition sur le site de la marque figurant sur l'emballage du Dongle radio 868.

Recycler

Suivre les consignes de tri fixées par votre collectivité.

Directive européenne 2002/96/EC (DEEE)

Traitement des appareils électriques en fin de vie (applicable dans les pays de l'Union Européenne et aux autres pays européens disposant de systèmes de collecte sélective).

INSTALLATION

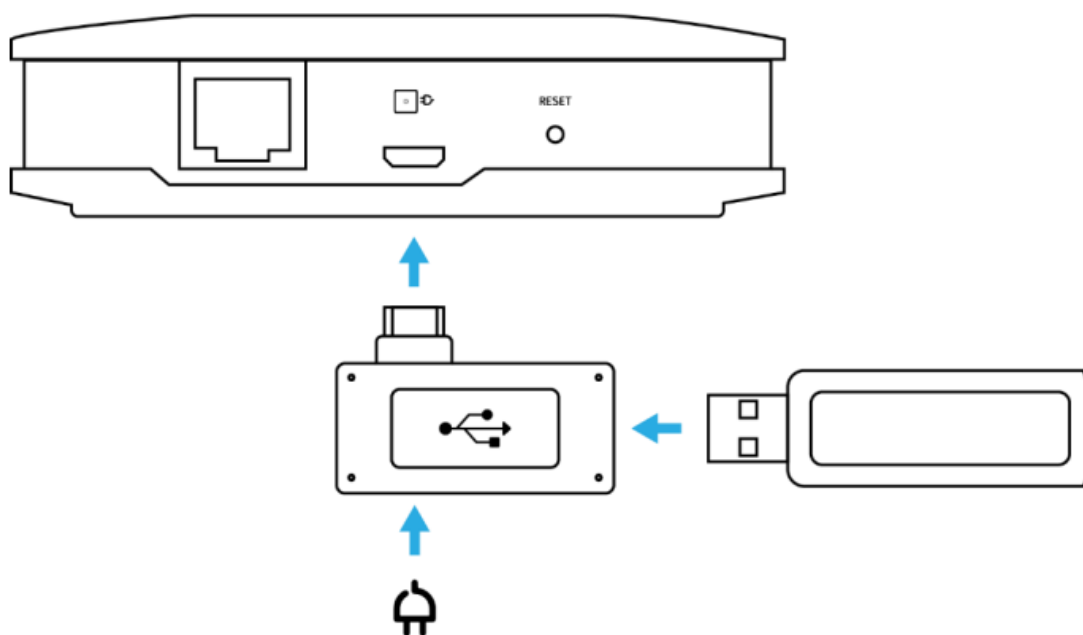
Le Dongle radio 868 est un périphérique USB permettant de rendre compatible la CalypshOmebox avec des Equipements radio 868 : Volets roulants, Brise Soleil Orientables ou Stores

Les télécommandes compatibles sont celles illustrées ci-dessous



Branchement du dongle radio 868 sur la CalypshOmebox

Suivre ce schéma ci-dessous pour brancher le dongle 868 sur la CalypshOmebox



Une fois le Dongle radio 868 branché sur la CalypshOmebox, rendez-vous sur le site de paramétrage : <https://ma.calypshome.com>

- Cliquer sur « **Assistants** », puis « **Ajouter un Equipement** »
 - Sélectionner « **Dongle radio 868** » et suivre les instructions à l'écran
 - Cliquer sur « **Equipement 868 avec radio intégrée** » et suivre les instructions à l'écran
- Si tous vos Equipements ne s'affichent pas, cliquer sur « **Equipement 868 avec récepteur radio déporté** » et suivre les instructions à l'écran

Vous rencontrez un problème ?
Consulter **PROFA'DEP** et les
TUTOS :
profalux-pro.com/depannage



En cas de besoin, appeler SOS Poseurs
au 04 50 98 78 60 du lundi au vendredi
De 8h à 12h et de 14h à 17h30