



Notice de vérification du panneau solaire

A PARTIR DE MAI 2019 - commandes supérieures à C19-058000.....	1
A PARTIR DE SEPTEMBRE 2017– commandes supérieures à C17-058000	2
AVANT SEPTEMBRE 2017– commandes inférieures à C17-057800.....	3

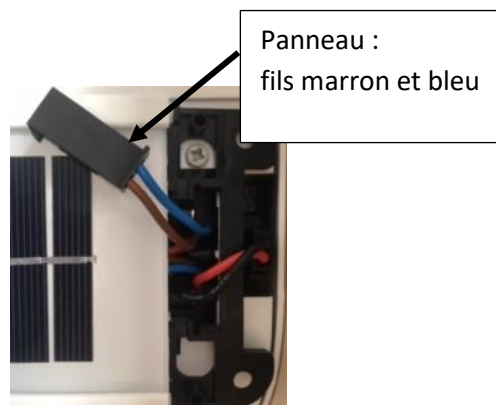


A PARTIR DE MAI 2019 - commandes supérieures à C19-058000

- 1) Retirer le cache plastique à droite du panneau solaire.



- 2) Débrancher le connecteur du panneau :
fils marron et bleu



- 3) Prendre un voltmètre et le régler sur VDC \equiv
- 4) Mesurer la tension de sortie de la batterie en prenant soin de ne pas dégrader/déformer les contacts
 - Noir sur fil marron
 - Rouge sur fil bleu

5) Mesure panneau éclairé

La tension est plus ou moins élevée suivant la luminosité :

Si Tension ≈ 0 → **Le panneau ne fonctionne pas**

Si Tension $> 2V$ → Continuer la manipulation

6) Mesure panneau occulté

Mettre un carton devant le panneau pour l'obstruer et mesurer de la même manière la tension de sortie du panneau :

Si Tension ≈ 0 → **OK**

Si la valeur ne varie pas par rapport à la valeur initiale

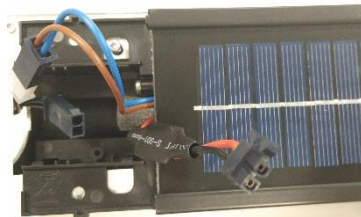
→ **Le panneau est défectueux**



A PARTIR DE SEPTEMBRE 2017- commandes supérieures à C17-058000

1) Retirer le cache plastique à gauche du panneau solaire.

2) Débrancher le connecteur du panneau : fils marron et bleu



3) Prendre un voltmètre et le régler sur VDC \equiv

4) Mesurer la tension de sortie du panneau en prenant soin de ne pas dégrader/déformer les contacts

- Noir sur fil marron
- Rouge sur fil bleu

5) Mesure panneau éclairé

La tension est plus ou moins élevée suivant la luminosité :

Si Tension ≈ 0 → **Le panneau ne fonctionne pas**

Si Tension $> 2V$ → Continuer la manipulation

6) Mesure panneau occulté

Mettre un carton devant le panneau pour l'obstruer et mesurer de la même manière la tension de sortie du panneau :

Si Tension ≈ 0 → **OK**

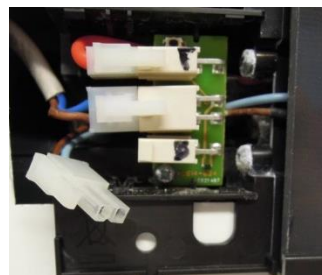
Si la valeur ne varie pas par rapport à la valeur initiale

→ **Le panneau est défectueux**



AVANT SEPTEMBRE 2017- commandes inférieures à C17-057800

- 1) Retirer le cache plastique à gauche du panneau solaire.
- 2) Débrancher le connecteur du panneau du bas : fils marron et bleu



3) Prendre un voltmètre et le régler sur VDC \equiv

- 4) Mesurer la tension de sortie du panneau en prenant soin de ne pas dégrader/déformer les contacts
 - Noir sur fil marron
 - Rouge sur fil bleu

5) Mesure panneau éclairé

La tension est plus ou moins élevée suivant la luminosité :

Si Tension \approx 0 → **Le panneau ne fonctionne pas**

Si Tension > 2V → Continuer la manipulation

6) Mesure panneau occulté

Mettre un carton devant le panneau pour l'obstruer et mesurer de la même manière la tension de sortie du panneau :

Si Tension \approx 0 → **OK**

Si la valeur ne varie pas par rapport à la valeur initiale

→ **Le panneau est défectueux**

Vous rencontrez un problème ?
Consulter **PROFA'DEP** et les TUTOS :
profalux-pro.com/depannage



En cas de besoin, appeler SOS Poseurs
au 04 50 98 78 60 du lundi au vendredi
De 8h à 12h et de 14h à 17h30