

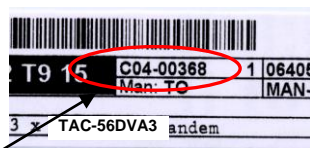
NOTICE DE POSE

VOLET ROULANT TRADI

1. Regroupement des sous-ensembles

Vous devez regrouper tous les sous-ensembles nécessaires à la pose : axe, coulisses (2), tablier, équerres, treuil, manivelle.

Chaque sous-ensemble comporte une étiquette vous permettant le regroupement, tous les sous-ensembles doivent comporter le même numéro : n° situé à droite du numéro de commande.



Préconisation Importante pour une pose Indépendante

- a) Sortir le tandem télescopique
- b) Au niveau de la flèche pulvériser un lubrifiant siliciné
- c) Faire plusieurs allers - retours afin de bien répartir le lubrifiant siliciné

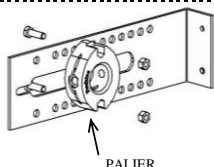
2. Fixation des Coulisses

- fixer les coulisses dans les trous pré-percés
 - vis TF 4 x 30
- Nota : si besoin caler les coulisses

3. Montage des Equerres

- choisir le trou de fixation dans l'équerre qui permettra au tablier d'être positionné correctement une fois enroulé = les lames doivent être à la verticale dans les coulisses.

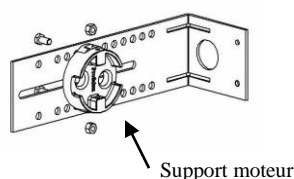
Manœuvre manuelle :



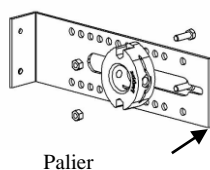
Montage du palier :
Utiliser 2 vis métaux tête H M5 x 16 et écrous M5

Opération à effectuer sur les 2 équerres

Manœuvre électrique :



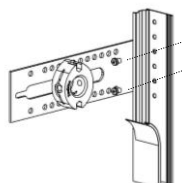
Montage du support moteur :
Utiliser 2 vis métaux tête H M5 x 10 et écrous M5



Montage du palier (côté opposé moteur) :
Utiliser 2 vis métaux tête H M5 x 16 et écrous M5

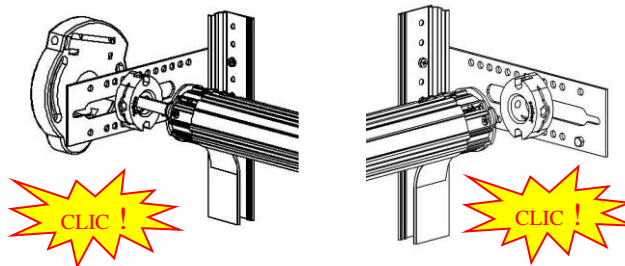
4. Montage des équerres sur les coulisses

- Tuliper les coulisses à l'aide d'une pince multiprise
- Positionner l'équerre sur la coulisse
- Fixer l'équerre sur la coulisse à l'aide de 2 vis métaux à tête bombée M5 x 6 (opération à effectuer pour les 2 équerres)



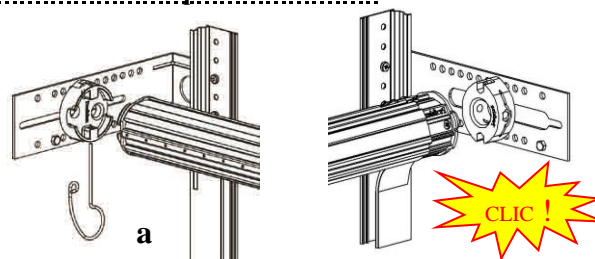
6. Pose de l'axe

Manœuvre manuelle :



- Identifier le treuil : lire la référence sur l'étiquette collée sur l'axe (MAN-TRC ●, MAN-TRB ●)
- Orienter le treuil et le fixer à l'aide d'une jambe de force, de la vis métaux tête cylindrique M4 x 25, l'écrou M4 et la rondelle 4 x 10
- Insérer l'axe dans le palier côté opposé au treuil

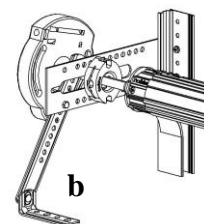
Manœuvre électrique sans secours :



- Insérer la tête de moteur dans le support moteur et la verrouiller à l'aide d'une goupille (a)
- Insérer l'axe dans le palier côté opposé moteur

5. Fixation des jambes de force

- Fixe les jambes de force (b) sur les équerres à l'aide d'une vis métaux TH6 x 15 et son écrou
- Vérifier que les équerres sont perpendiculaires au mur
- Fixer les jambes de force sur le mur à l'aide de 4 vis VBA 4 x 30 (il est possible de les fixer sur la sous face du coffre)



Pose du tablier et des DVA Notice NP 002

Vous rencontrez un problème ?
Consulter **PROFA'DEP** et les **TUTOS** :
profilux-pro.com/depannage



En cas de besoin, appeler **SOS Poseurs**
au 04 50 98 78 60 du lundi au vendredi
De 8h à 12h et de 14h à 17h30



Lire les instructions du fabricant avant d'utiliser le produit
Instructions importantes de sécurité pour l'installation – Une installation incorrecte peut conduire à de graves blessures – Suivez toutes ces instructions ainsi que celles figurant dans les notices jointes – Conservez ces instructions.

Aucune modification de conception ou de configuration de l'équipement ne doit être effectuée sans consultation au préalable du fabricant ou de son représentant attitré.
MISE EN GARDE UTILISATEURS : INSTRUCTIONS DE SECURITE IMPORTANTES – AVERTISSEMENT IL EST IMPORTANT POUR LA SECURITE DES PERSONNES DE SUIVRE CES INSTRUCTIONS – CONSERVEZ CES INSTRUCTIONS

Ne pas laisser les enfants jouer avec les dispositifs de commande – Tenir la télécommande hors de portée des enfants – Examiner fréquemment l'installation afin de détecter tout signe d'usure ou d'endommagement des câbles – Ne pas utiliser la fermeture si une réparation est nécessaire – Pour les fermetures qui peuvent être manœuvrées hors de vue du tablier, l'utilisateur doit prendre les mesures nécessaires pour empêcher toute manœuvre de la fermeture pendant les opérations d'entretien (nettoyage des vitres) – Pour le contrôle ou l'entretien des parties électriques, la fermeture doit être mise hors tension de manière sûre – Par temps de gel : ne pas manœuvrer les volets roulants – désactiver la programmation des heures d'ouvertures et de fermetures par horloge