

# NOTICE DE POSE VPC 3.0

## (Volet Roulant Traditionnel pour Coffralux)

**Avant d'effectuer le montage, vérifier que le repère qui figure sur l'étiquette à droite du n° de commande figure à l'identique sur l'axe, les coulisses, le tablier et le sachet de pièces détachées.**

**Nota :** Avec un Coffralux d'une autre marque, les platines support d'axe devront être centrées dans le coffralux et fixées à l'aide de vis adéquates (vis non fournies).

### 1. Montage de l'axe :

**Préconisation :** Sortir le tandem télescopique et pulvériser un lubrifiant siliconé. Faire plusieurs allers-retours afin de bien répartir le lubrifiant siliconé.

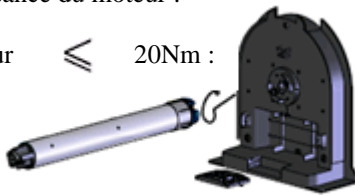


#### 1.1 Fixation de la tête moteur :

##### A/ Moteur Profalux :

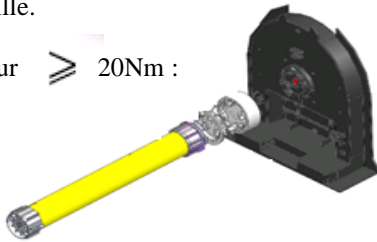
Suivant la puissance du moteur :

a/ Moteur  $\leq$  20Nm :



Positionner la tête moteur dans l'empreinte de la joue et insérer la goupille.

b/ Moteur  $\geq$  20Nm :

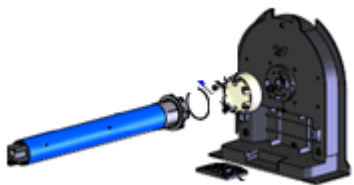


Visser le manchon sur la joue.

Positionner la tête moteur dans l'adaptateur et l'insérer dans le manchon.

Verrouiller avec le clip les 2 éléments.

##### B/ Moteur Somfy :



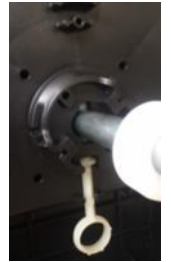
Visser le manchon sur la joue.

Positionner la tête moteur dans l'adaptateur et l'insérer dans le manchon.

Verrouiller avec le clip autour de l'empreinte.

#### 1.2 Fixation du tandem :

Insérer le tandem dans la joue et verrouiller avec la goupille plastique.



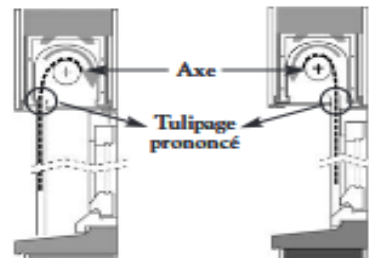
#### 2. Branchement du moteur :

Se reporter à la notice du moteur.

#### 3. Fixation des coulisses :

Fixer les coulisses en fonction du cas de pose : enroulement intérieur ou extérieur.

Enroulement Intérieur      Enroulement Extérieur



Nota : si besoin caler les coulisses

#### 4. Montage et fixation du tablier :

Lors de la mise en place du tablier, afin de ne pas risquer de le rayer, protéger l'axe et le tandem à l'aide de morceaux de moquettes ou de carton.

Se reporter à la notice des DVA NP002.

Après la pose des DVA, sur la lame finale, basculer les arrêts escamotables afin de les positionner à l'horizontal.



Avant basculement



Après basculement

#### 5. Réglage des fins de courses :

Régler les fins de course du moteur : voir notice du moteur.



LIRE LES INSTRUCTIONS DU FABRICANT AVANT D'UTILISER LE PRODUIT

Instructions importantes de sécurité pour l'installation.

Une installation incorrecte peut conduire à de graves blessures.

Suivez toutes ces instructions ainsi que celles figurant dans les notices jointes.

Conservez ces instructions

Aucune modification de conception ou de configuration de l'équipement ne doit être effectuée sans consultation préalable du fabricant ou de son représentant agréé.

Mises en garde Utilisateurs - INSTRUCTIONS DE SECURITE IMPORTANTES. AVERTISSEMENT - IL EST IMPORTANT POUR

LA SECURITE DES PERSONNES DE SUIVRE CES INSTRUCTIONS. CONSERVEZ CES INSTRUCTIONS

- Ne pas laisser les enfants jouer avec les dispositifs de commande.

- Tenir la télécommande hors de portée des enfants.

- Examiner fréquemment l'installation afin de détecter tout signe d'usure ou d'endommagement des câbles.

- Ne pas utiliser la fermeture si une réparation est nécessaire.

- Pour les fermetures qui peuvent être manœuvrées hors de vue du tablier, l'utilisateur doit prendre les mesures nécessaires pour empêcher toute manœuvre de la fermeture pendant les opérations d'entretien (nettoyage des vitres).

- Pour le contrôle ou l'entretien des parties électriques, la fermeture doit être mise hors tension de manière sûre.

- Par temps de gel : ne pas manœuvrer les volets roulants - désactiver la programmation des heures d'ouvertures et de fermetures

par horloge

**Vous rencontrez un problème ?**

Consulter **PROFA'DEP** et les

**TUTOS :**

[profalux-pro.com/depannage](http://profalux-pro.com/depannage)



En cas de besoin, appeler **SOS Poseurs**

au 04 50 98 78 60 du lundi au vendredi

De 8h à 12h et de 14h à 17h30