

Notice : N° 9356

OPTION

Portes de garage résidentielles



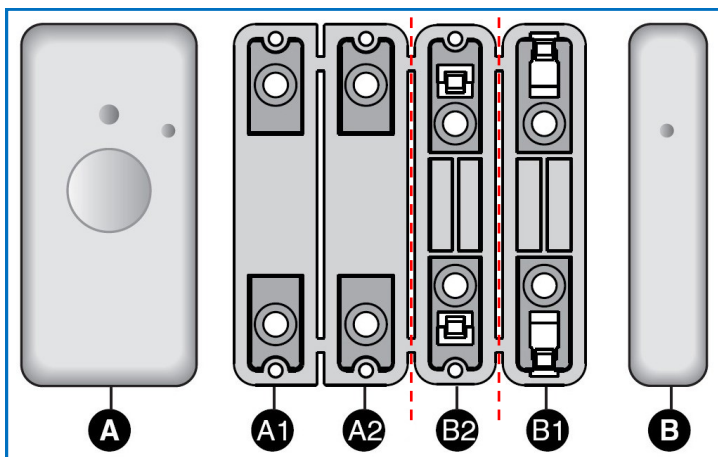
DELTA DORE
(RE100 ou RT200)



(Document réservé aux installateurs)

Préparation

1- Découpe des cales :

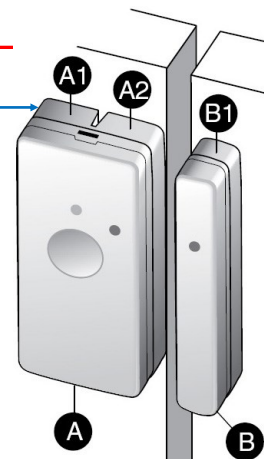


IMPORTANT :

Ne pas séparer les cales A1 et A2.

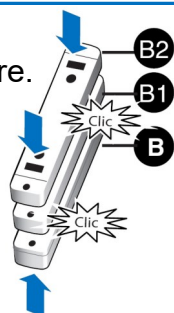
Sur support métallique, l'utilisation des cales A1/A2 et B1 est obligatoire.

Epaisseur des cales 8 mm

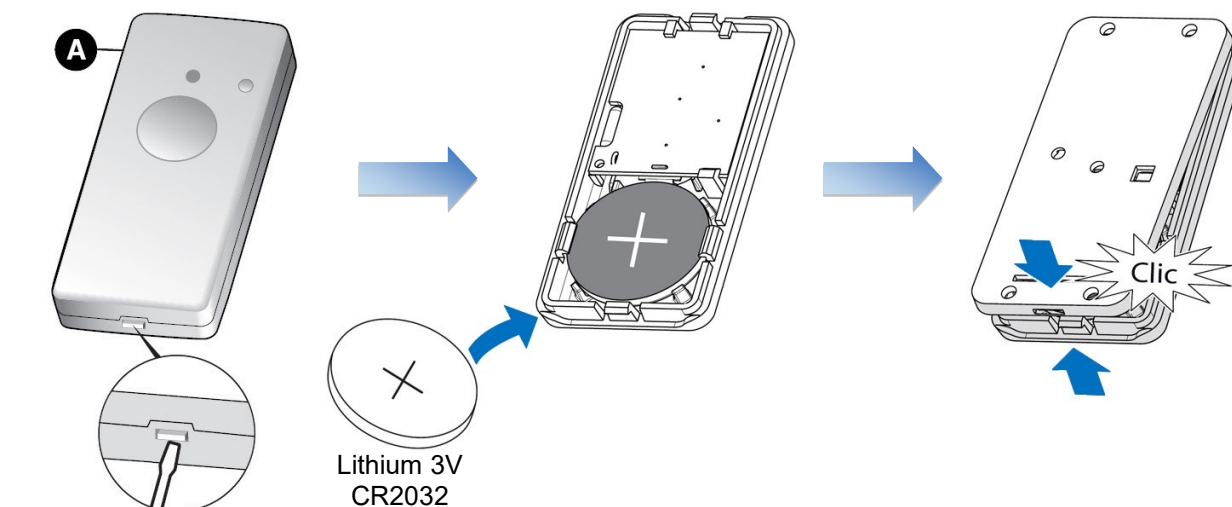


Information :

B2 est une cale supplémentaire.



2- Installation de la pile :



Information :

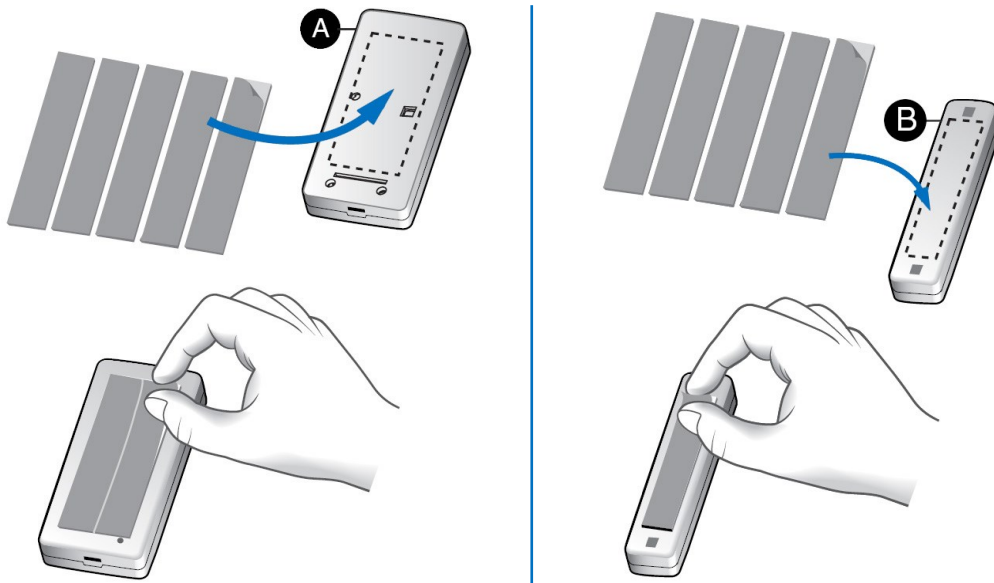
Si le voyant clignote à chaque ouverture ou fermeture, la pile est usée.

- Changer la pile.

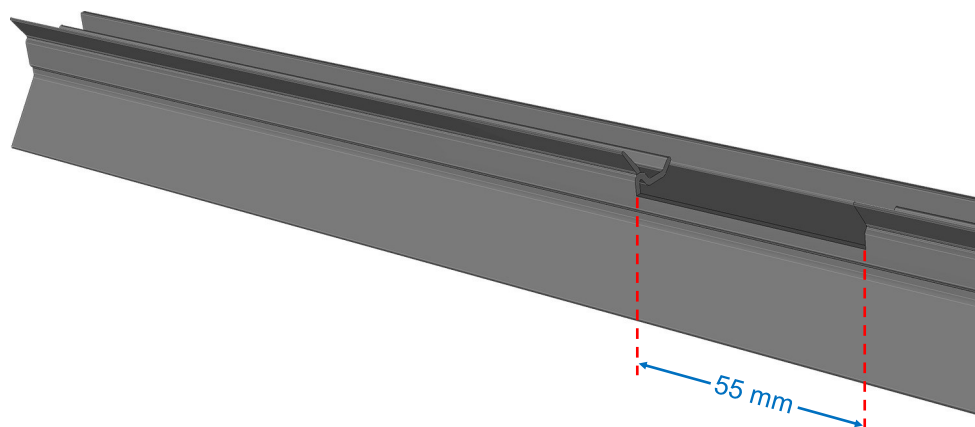


Installation du détecteur

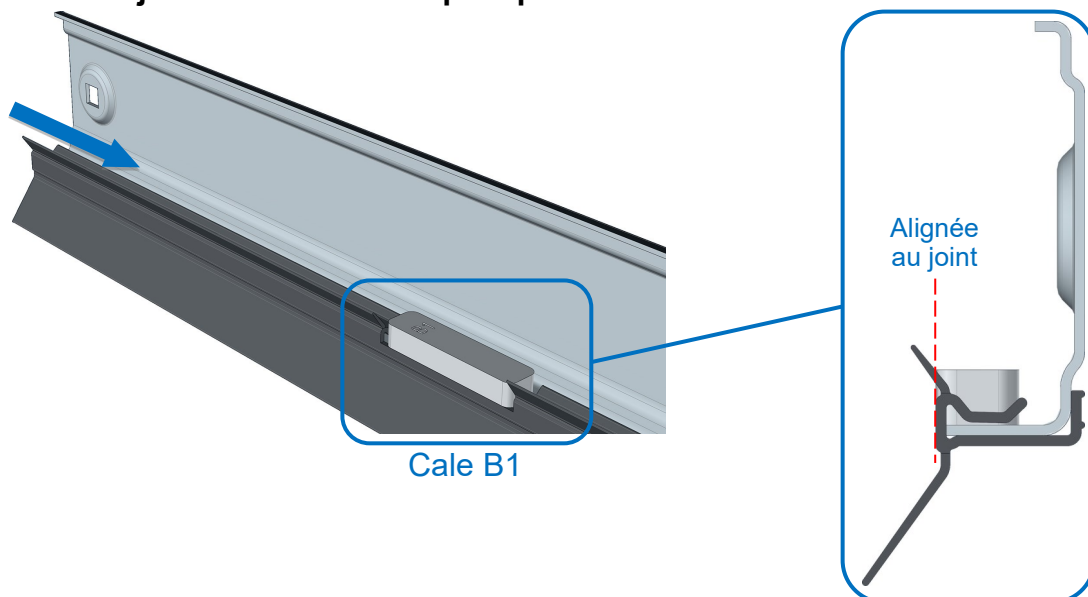
1- Coller les doubles faces :



2- Découper le joint au linteau ; Pour cela, démonter la traverse et retirer le joint :

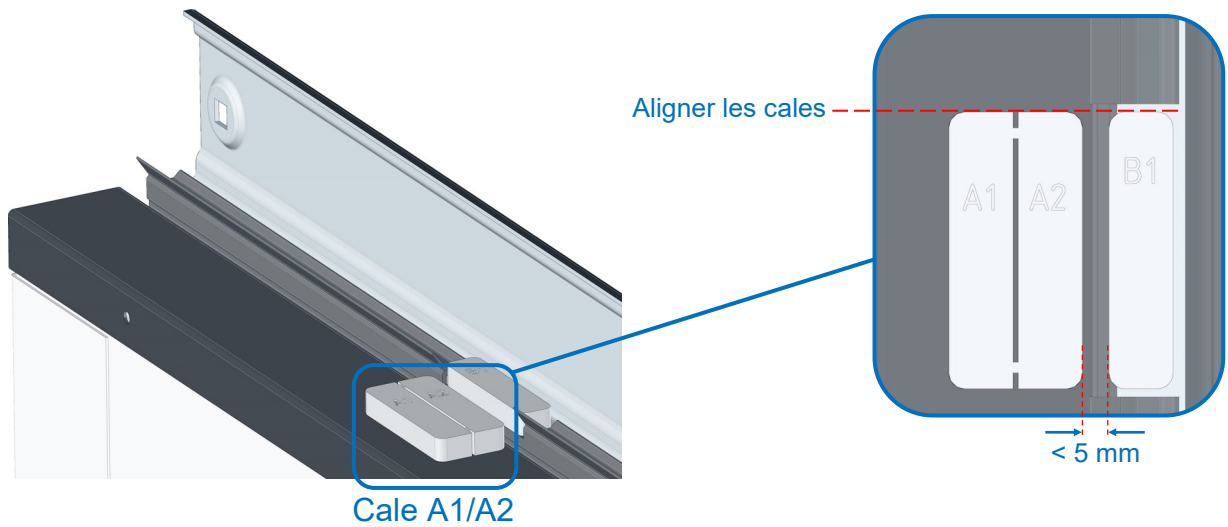


3- Remonter le joint sur la traverse puis positionner la cale B1 :

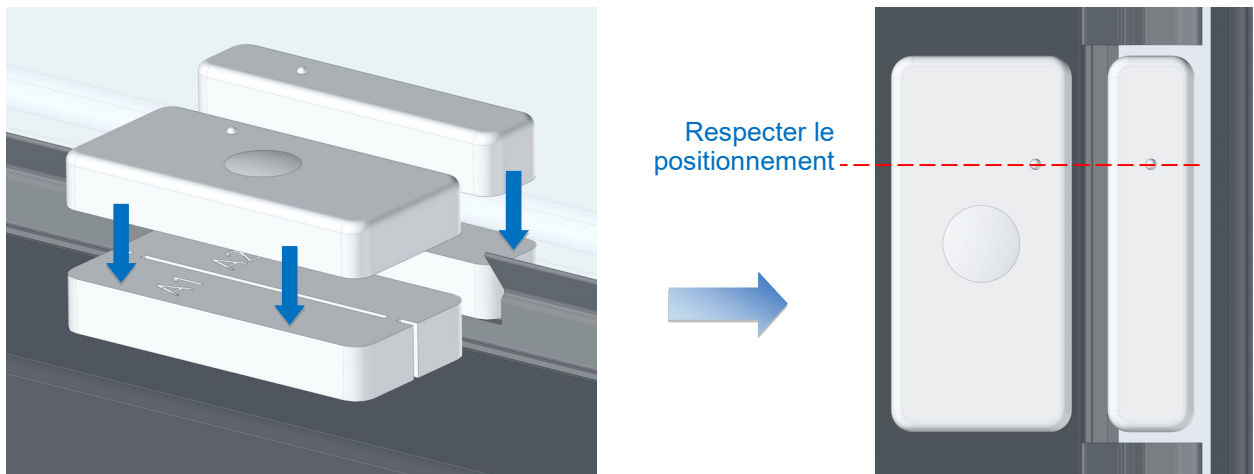


4- Remonter la traverse sur le linteau.

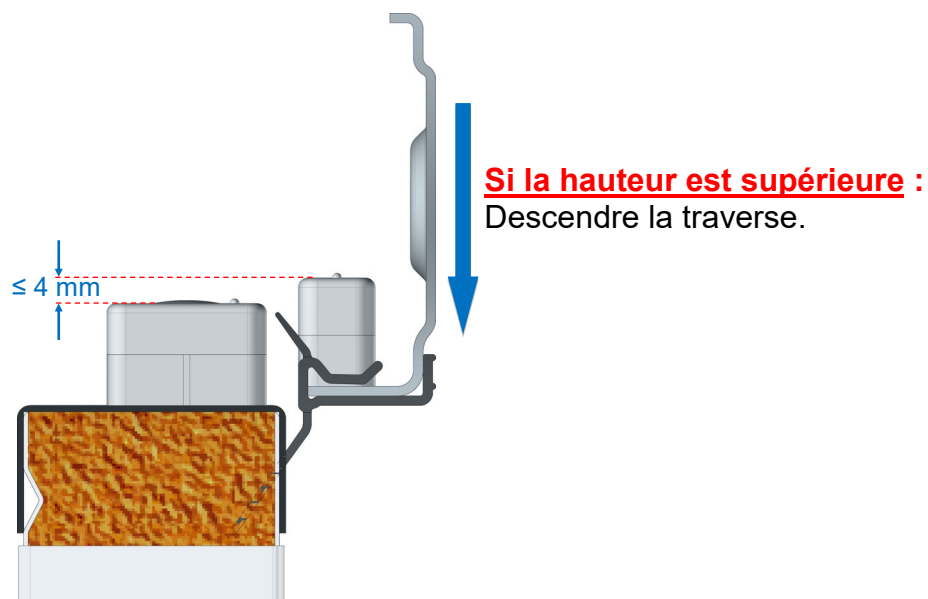
Descendre la porte et positionner sur le panneau haut, l'ensemble de la cale A1/A2 :



5- Installer les détecteurs sur les cales :



6- Contrôler la hauteur entre les 2 détecteurs :

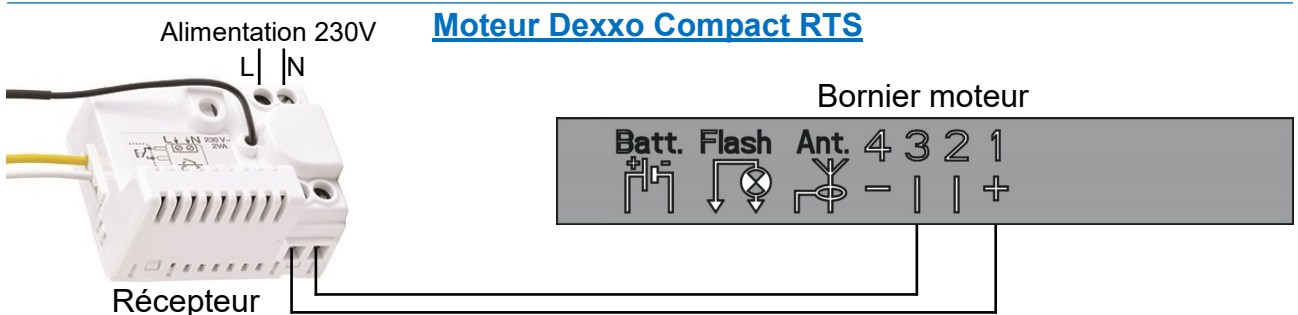
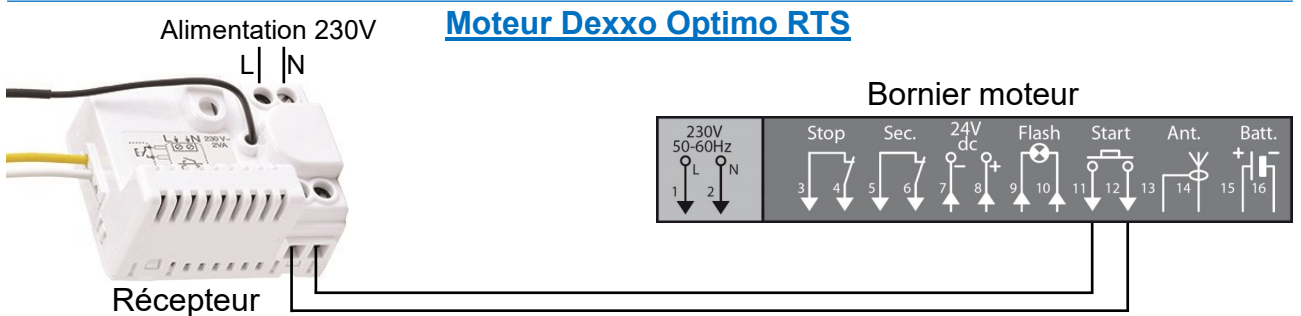
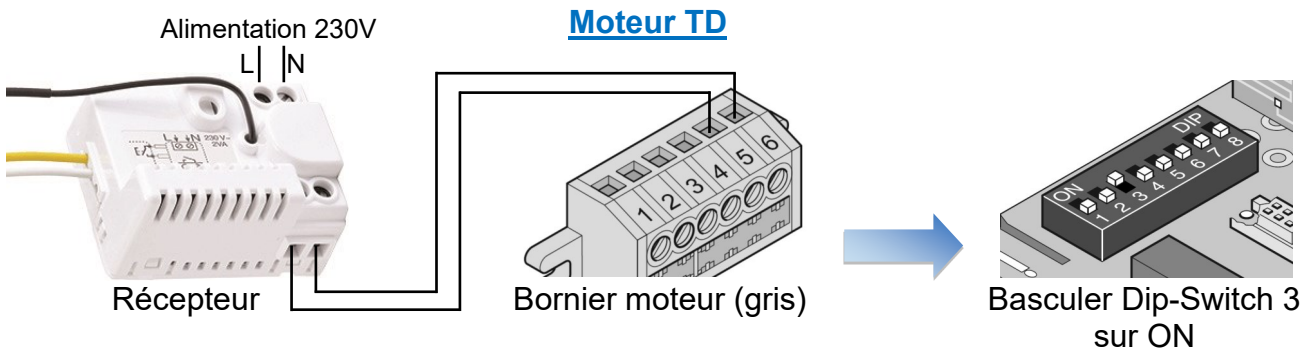


Installation du récepteur

1- Installer le récepteur près du bornier moteur

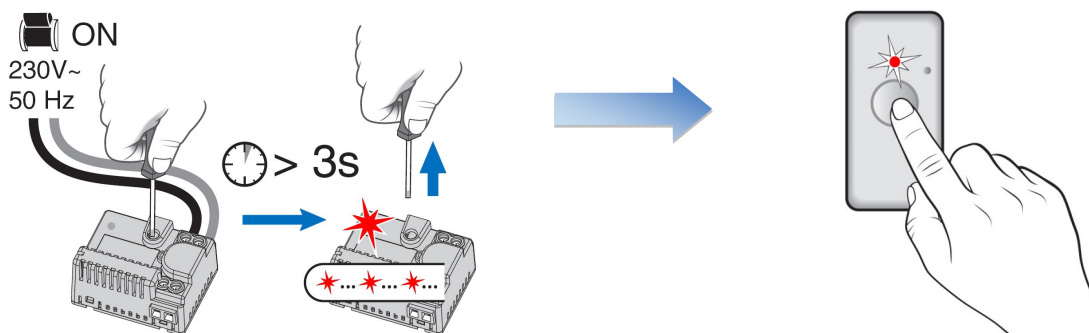


2- Branchements en fonction du type de motorisation



Programmation

1- Association



Mettre sous tension.
Appuyer plus de 3s sur la touche du récepteur, jusqu'à ce que la LED clignote. Relâchez.

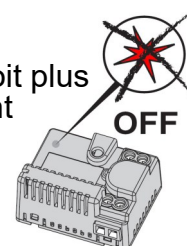
Information :

Vous avez 2 minutes pour l'associer.

Appuyer sur la touche du détecteur.
Le voyant s'allume brièvement.
Relâchez.

Vérifier :

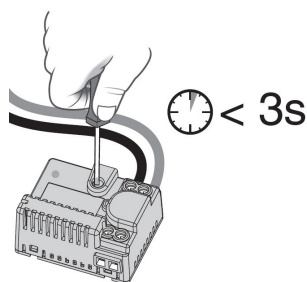
La LED du récepteur ne doit plus clignoter ; Les produits sont associés.



2- Apprentissage



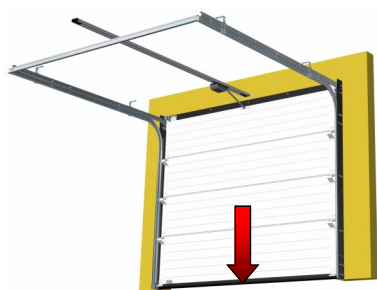
Placer la porte en position ouverte



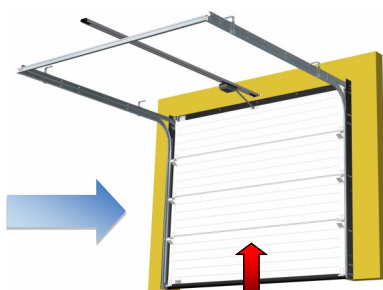
Appuyer moins de 3s sur la touche du récepteur, l'apprentissage commence.

Description séquence d'apprentissage :

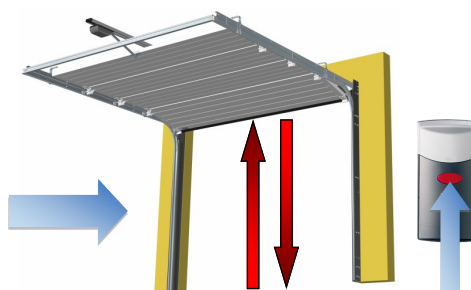
- Pendant l'apprentissage la LED du récepteur clignote.



La porte se ferme jusqu'au sol



Légère ouverture puis refermeture (apprentissage en attente)



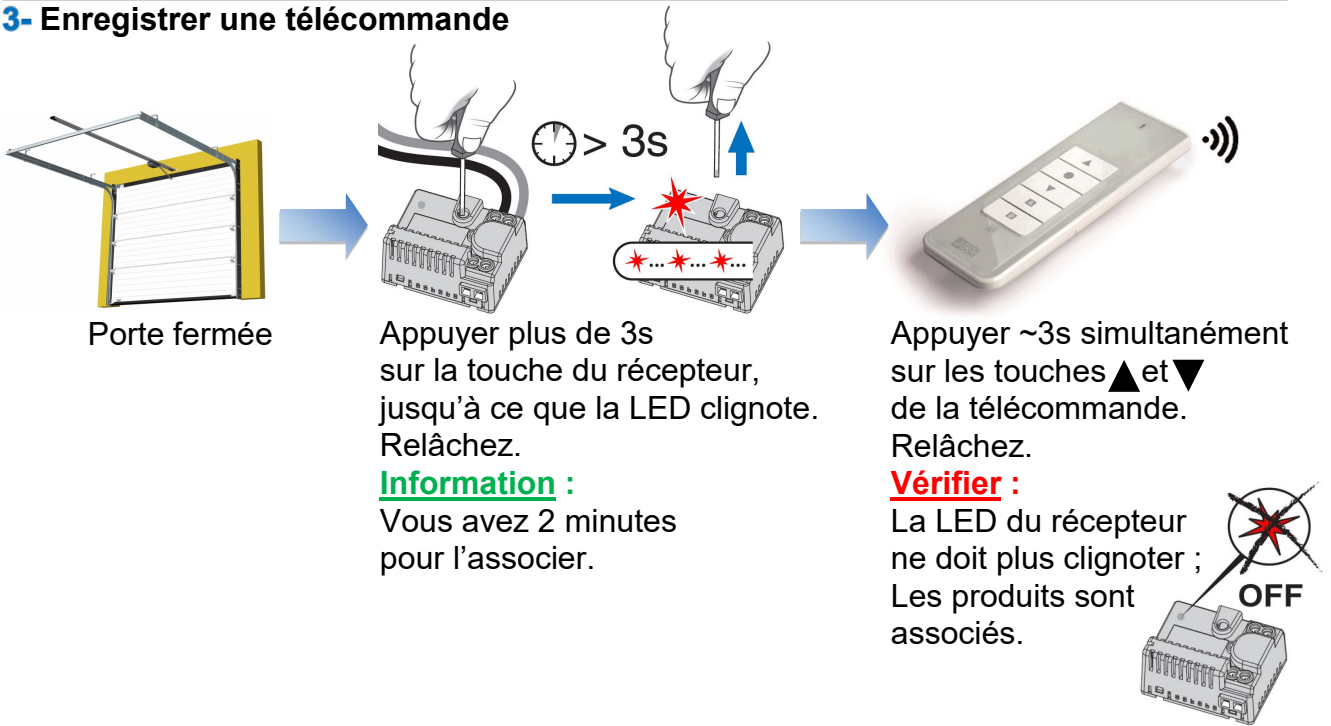
Effectuer et confirmer l'apprentissage (appuyer sur le bouton du boîtier de commande pour lancer 1 cycle d'ouverture/fermeture de la porte)

Nota : Après la fin de l'apprentissage, attendre 1 minute pour en sortir.

Info : Pour associer la motorisation à l'application Tydom :

Appuyer 3 secondes sur le bouton du récepteur ; La porte s'ouvre partiellement puis se referme. Lance l'association via l'application.

3- Enregistrer une télécommande



IMPORTANT :

Le temps d'attente à respecter entre chaque impulsion sur la télécommande est de 1,5s.



**Bannir les télécommandes des moteurs ;
Utiliser uniquement la télécommande DELTA DORE.**

Information¹ :

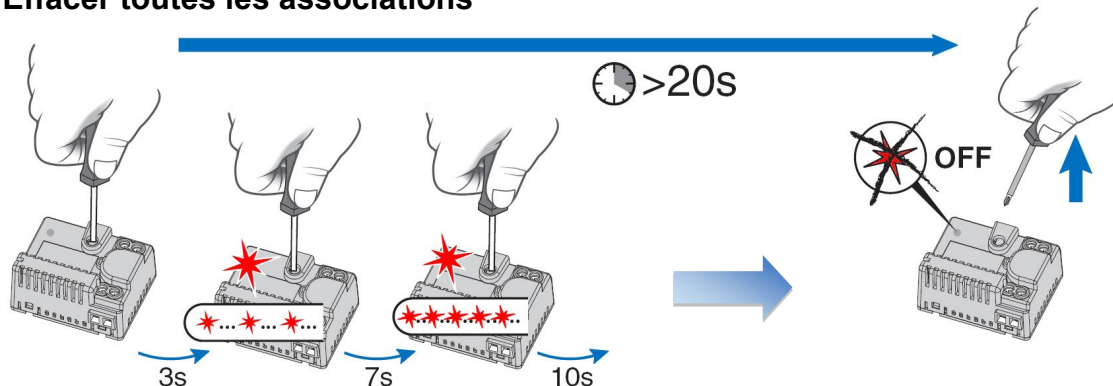
En cours de déplacement de la porte (ouverture ou fermeture), si vous l'arrêtez ● et que vous souhaitez poursuivre le même déplacement ▲ ou ▼, une légère inversion de sens et un arrêt se fera avant de reprendre le fonctionnement indiqué.

Information² :

Si perte de courant en cours de déplacement ou d'arrêt de la porte : N'importe quel impulsion sur la télécommande donnera priorité à l'ouverture.

Si vous souhaitez reprendre la programmation

Effacer toutes les associations



Appuyer plus de 20s sur la touche du récepteur, jusqu'à ce que la LED s'éteigne. Relâchez. La télécommande et le détecteur sont désassociés.

Information :

Après 3s, la LED clignote lentement puis après 7s, la LED clignote rapidement.